

Analisi del grado di differenziazione nell'utilizzo della premialità per i dipendenti per l'anno 2010

I dati riportati nel presente documento si riferiscono alle valutazioni attribuite dai dirigenti dei servizi ai relativi dipendenti.

Dal numero complessivo dei dipendenti sono esclusi da questa analisi i dirigenti, i titolari di posizione organizzativa, i dipendenti in comando, quelli dimessi ed i componenti gli uffici di staff.

Le valutazioni attengono pertanto ad un numero di 257 unità così suddivisi:

Struttura organizzativa		Dirigente valutatore	Unità
1° Settore / 1° Servizio	Affari generali e risorse umane	P.Amore	26
1° Settore / 2° Servizio	Legale e contratti	M.Iacovelli	6
1° Settore / 3° Servizio	Promoz. Attività culturali, sociali, turistiche e sportive	G.Santoro	13
1° Settore / 4° Servizio	Tutela dell'ambiente	R.Cocozza	27
2° Settore / 1° Servizio	Servizi finanziari ed economici	A.Fratangelo	20
2° Settore / 2° Servizio	Programmazione strategica	V.Toma	3
2° Settore / 3° Servizio	Centri per l'impiego e mercato del lavoro	G.Santoro	45
2° Settore / 4° Servizio	Tributi e provveditorato	A.Fratangelo	9
3° Settore / 1° Servizio	Viabilità, opere in concessione e gestione impianti termici	G.Iannelli	86
3° Settore / 2° Servizio	Protezione civile e funzioni trasferite	G.Carissimi	5
3° Settore / 3° Servizio	Edilizia civile e scolastica e Pianificazione urbanistica	G.Iannelli	17
			257

Per offrire un dato il più possibile oggettivo sulla differenziazione, le unità sono state classificate per categoria giuridica (A, B, C e D) e per servizio di appartenenza, immaginando che nel sottoinsieme sia stato applicato verosimilmente un metro di valutazione omogeneo.

Successivamente è stata applicata la formula della deviazione standard che misura l'indice di dispersione (o di variabilità) di un insieme di valori che serve per descrivere sinteticamente una distribuzione statistica quantitativa, e in modo particolare la misura con la quale i suoi valori sono distanti da un valore centrale (identificato con un indice di posizione, solitamente media o mediana).

Risulta quanto segue:

	Categoria A	Categoria B	Categoria C	Categoria D
1° Settore / 1° Servizio	0,59	0,90	0,41	0,00
1° Settore / 2° Servizio	nc		nc	0,29
1° Settore / 3° Servizio		1,29	0,43	0,12
1° Settore / 4° Servizio		0,53	1,22	0,85
2° Settore / 1° Servizio	0,00	0,05	0,07	0,05
2° Settore / 2° Servizio			nc	0,35

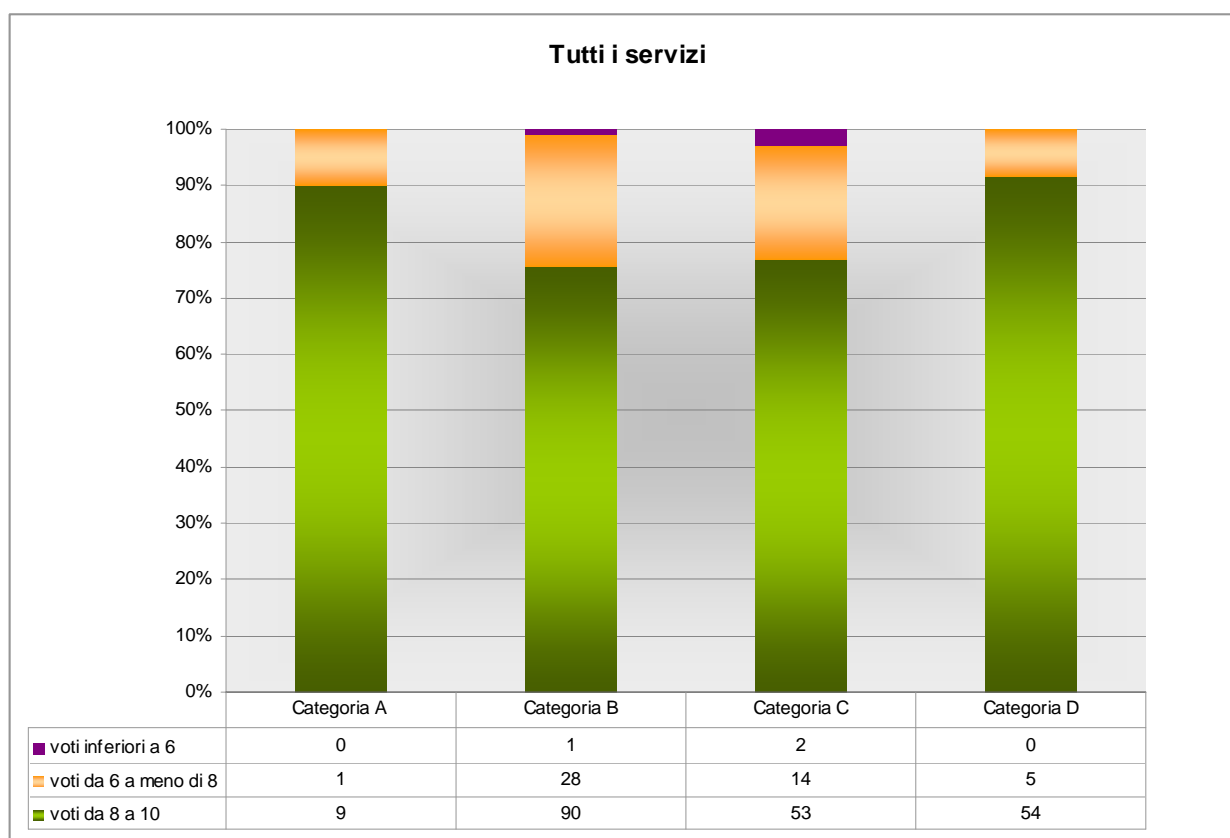
OGGETTO: Analisi dei dati relativi al grado di differenziazione nell'utilizzo della premialità per i dipendenti		
UFFICIO: Risorse Umane		PERIODO DI RIFERIMENTO: anno 2010
NOME FILE: Differenziazione premialità 2010.doc	PUBBLICATO SU: provincia.campobasso.it	REDATTORE: AP
EDITORE: Ufficio Comunicazione	DATA PUBBLICAZIONE: 14 marzo 2011	PAGINA: 1 di 8

	Categoria A	Categoria B	Categoria C	Categoria D
2° Settore / 3° Servizio		0,84	0,48	0,52
2° Settore / 4° Servizio		0,00	0,34	0,28
3° Settore / 1° Servizio		0,81	0,51	0,35
3° Settore / 2° Servizio		1,32	nc	nc
3° Settore / 3° Servizio		0,57	1,04	0,62

- il valore più alto indica una maggiore differenziazione;
- *nc* indica un valore non computabile in quanto il numero dei dipendenti è pari a 1;
- il valore 0,00 indica che tutti i voti sono uguali e che quindi il grado di differenziazione è nullo.

Per una maggiore chiarezza espositiva, sono di seguito esposti i grafici che riportano le valutazioni, con gli stessi criteri di aggregazione, ma suddivise in tre fasce:

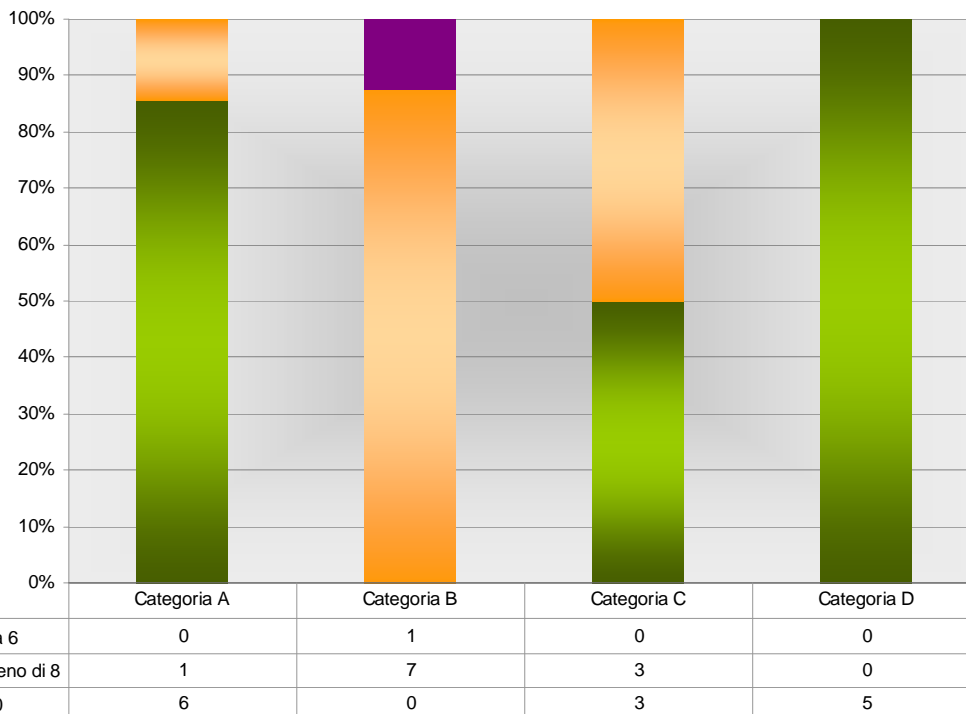
1 ^a fascia	voti da 8 a 10
2 ^a fascia	voti da 6 a meno di 8
3 ^a fascia	voti inferiori a 6



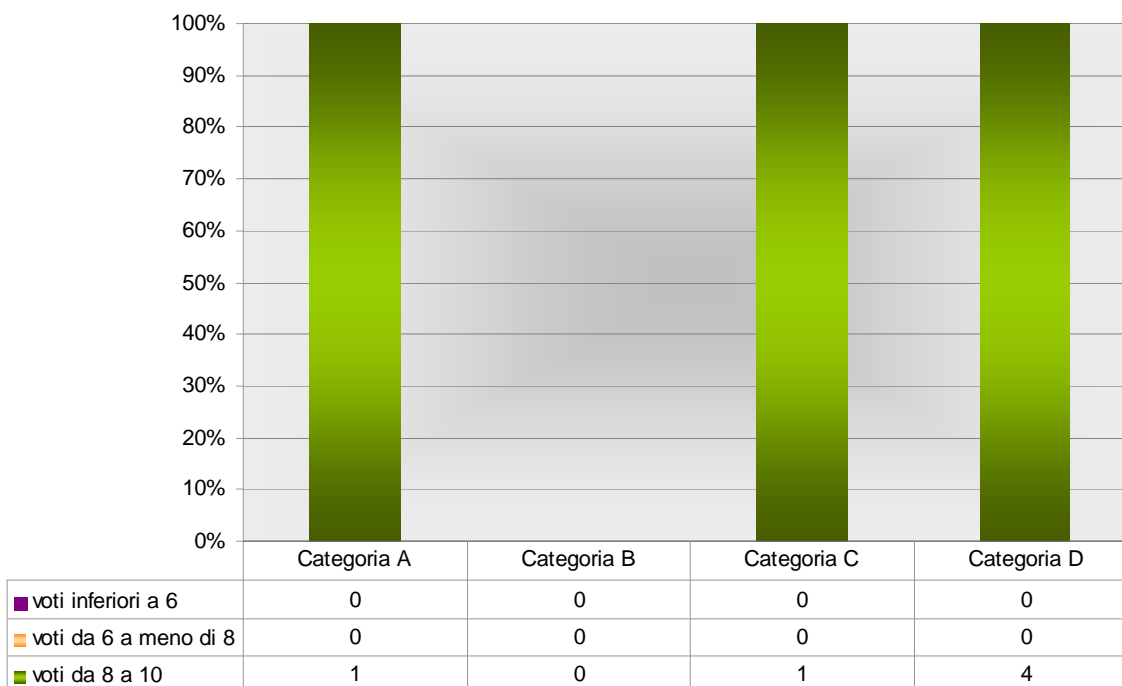
I valori indicati nella tabella dati esprimono il numero di unità.

OGGETTO: Analisi dei dati relativi al grado di differenziazione nell'utilizzo della premialità per i dipendenti		
UFFICIO: Risorse Umane		PERIODO DI RIFERIMENTO: anno 2010
NOME FILE: Differenziazione premialità 2010.doc	PUBBLICATO SU: provincia.campobasso.it	REDATTORE: AP
EDITORE: Ufficio Comunicazione	DATA PUBBLICAZIONE: 14 marzo 2011	PAGINA: 2 di 8

1° Settore / 1° Servizio



1° Settore / 2° Servizio



OGGETTO: Analisi dei dati relativi al grado di differenziazione nell'utilizzo della premialità per i dipendenti

UFFICIO: Risorse Umane

PERIODO DI RIFERIMENTO: anno 2010

NOME FILE: Differenziazione premialità 2010.doc

PUBBLICATO SU: provincia.campobasso.it

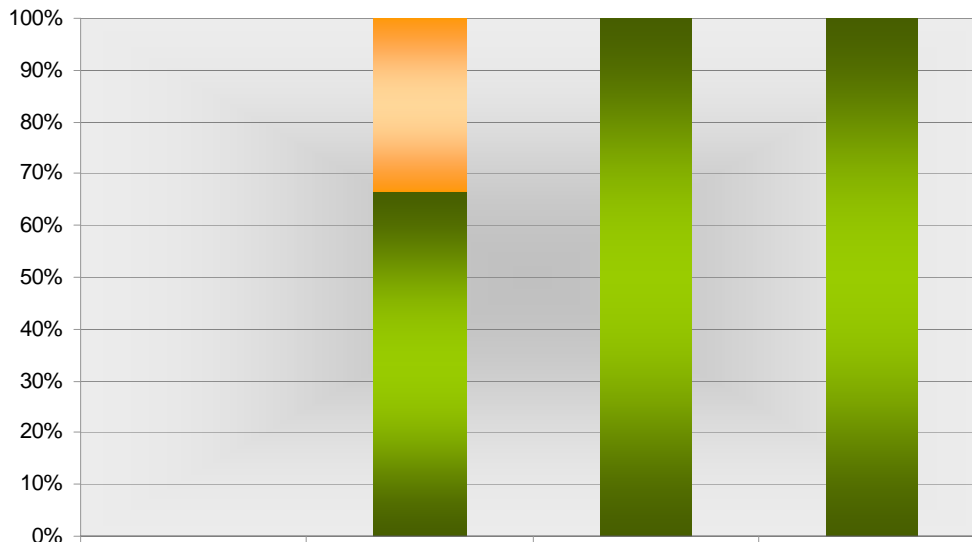
REDATTORE: AP

EDITORE: Ufficio Comunicazione

DATA PUBBLICAZIONE: 14 marzo 2011

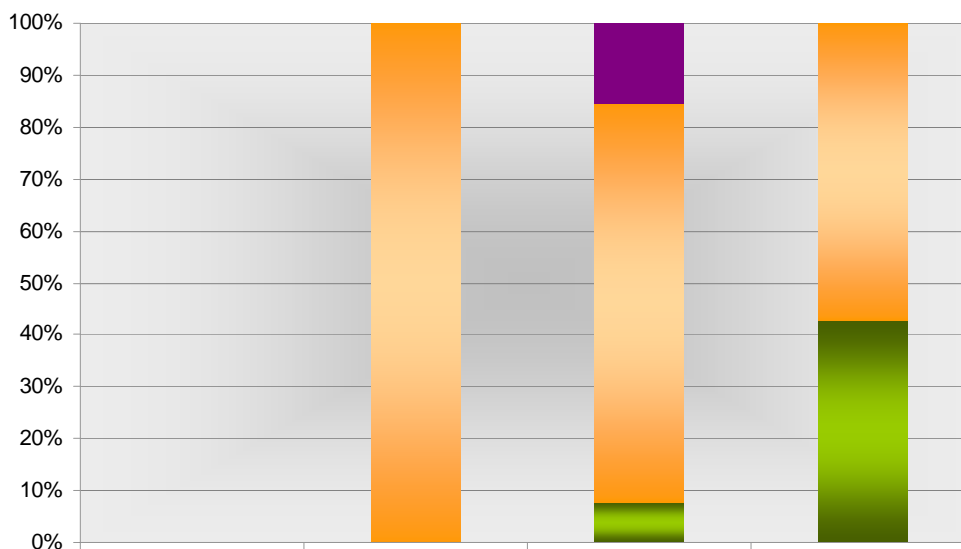
PAGINA: 3 di 8

1° Settore / 3° Servizio



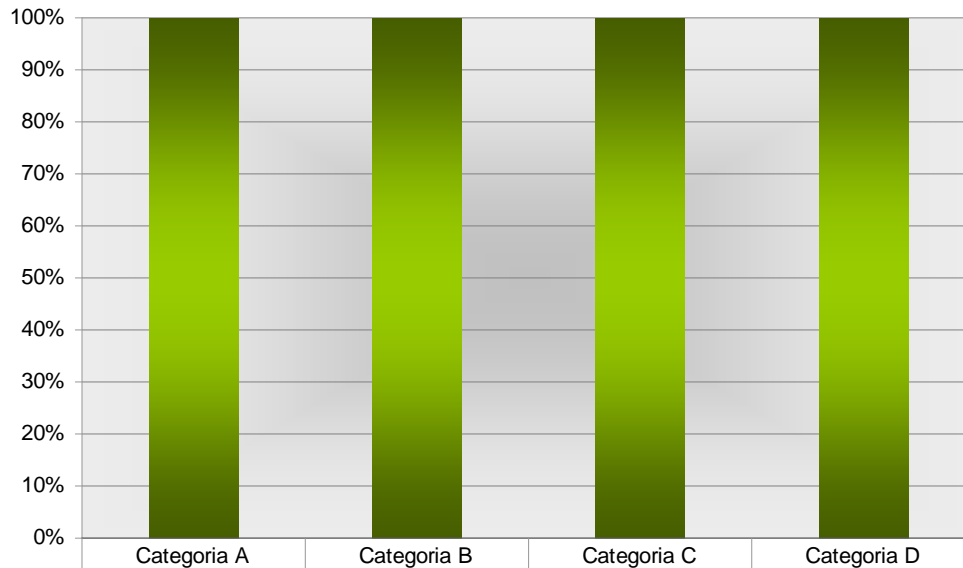
	Categoria A	Categoria B	Categoria C	Categoria D
voti inferiori a 6	0	0	0	0
voti da 6 a meno di 8	0	2	0	0
voti da 8 a 10	0	4	4	3

1° Settore / 4° Servizio



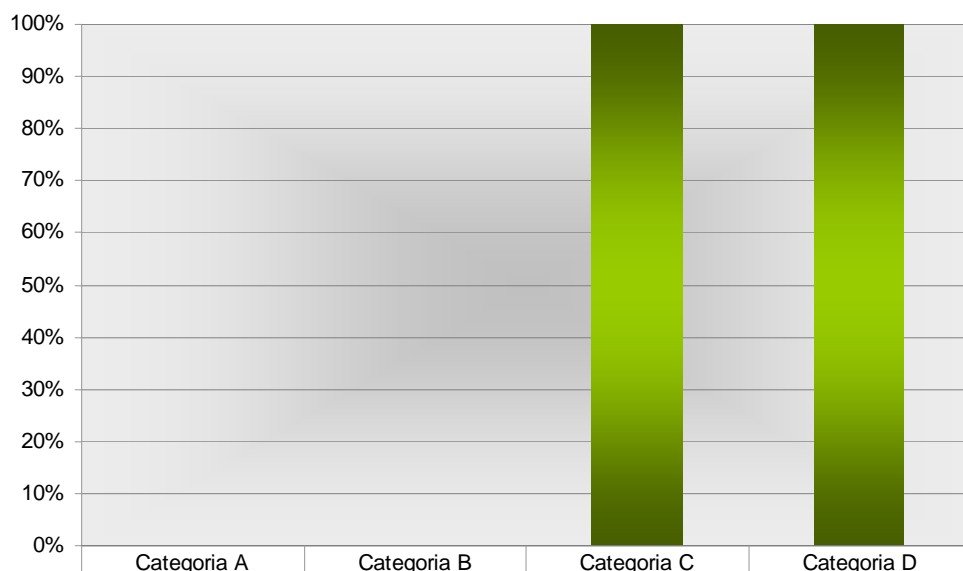
	Categoria A	Categoria B	Categoria C	Categoria D
voti inferiori a 6	0	0	2	0
voti da 6 a meno di 8	0	7	10	4
voti da 8 a 10	0	0	1	3

2° Settore / 1° Servizio



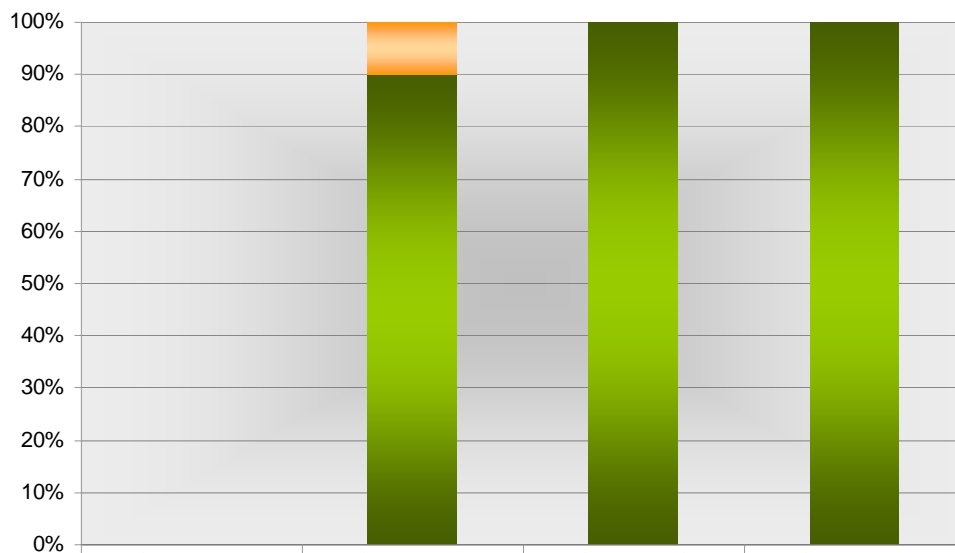
	Categoria A	Categoria B	Categoria C	Categoria D
voti inferiori a 6	0	0	0	0
voti da 6 a meno di 8	0	0	0	0
voti da 8 a 10	2	4	9	5

2° Settore / 2° Servizio



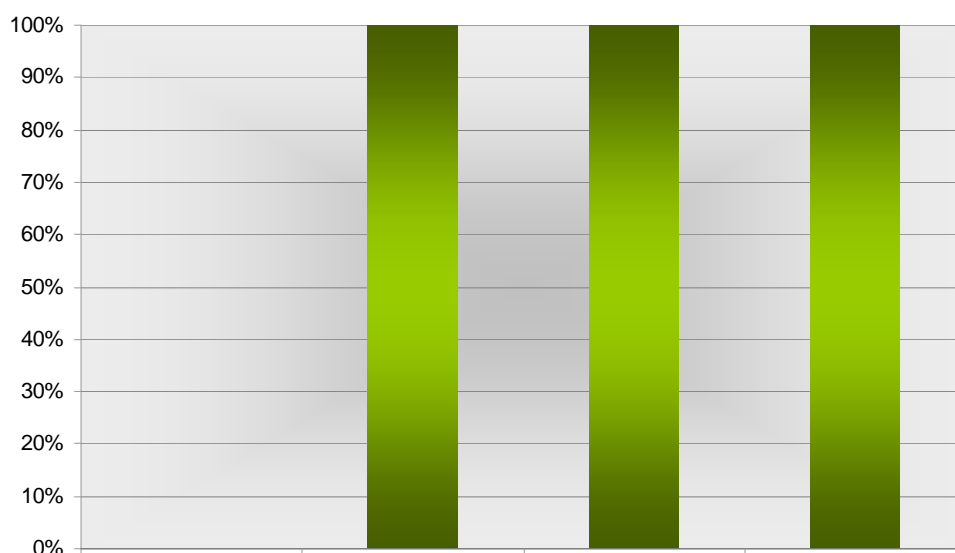
	Categoria A	Categoria B	Categoria C	Categoria D
voti inferiori a 6	0	0	0	0
voti da 6 a meno di 8	0	0	0	0
voti da 8 a 10	0	0	1	2

2° Settore / 3° Servizio



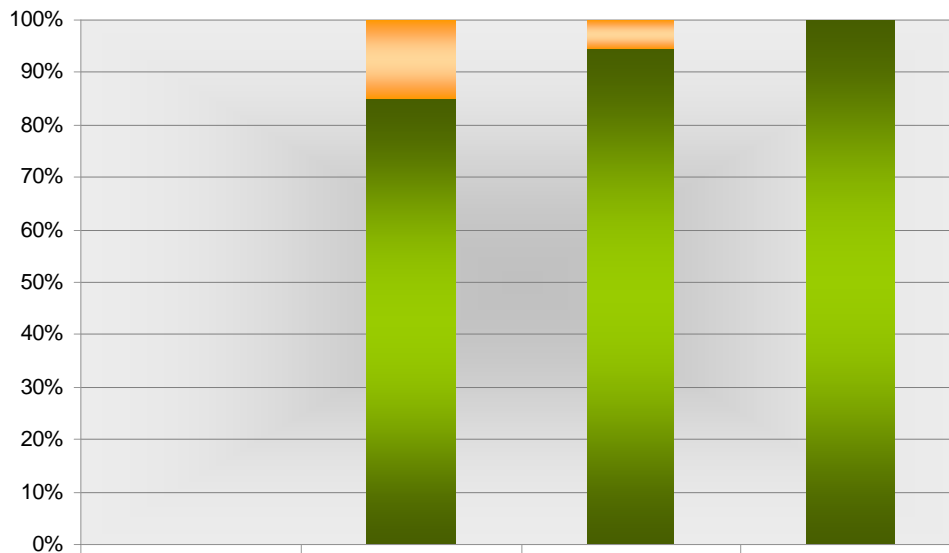
	Categoria A	Categoria B	Categoria C	Categoria D
voti inferiori a 6	0	0	0	0
voti da 6 a meno di 8	0	3	0	0
voti da 8 a 10	0	27	9	6

2° Settore / 4° Servizio



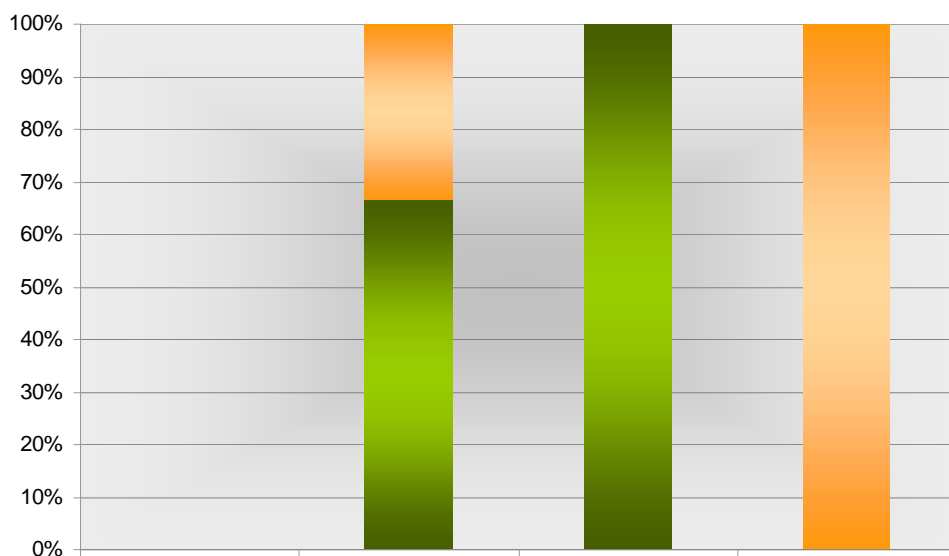
	Categoria A	Categoria B	Categoria C	Categoria D
voti inferiori a 6	0	0	0	0
voti da 6 a meno di 8	0	0	0	0
voti da 8 a 10	0	3	4	2

3° Settore / 1° Servizio



	Categoria A	Categoria B	Categoria C	Categoria D
voti inferiori a 6	0	0	0	0
voti da 6 a meno di 8	0	8	1	0
voti da 8 a 10	0	45	17	15

3° Settore / 2° Servizio



	Categoria A	Categoria B	Categoria C	Categoria D
voti inferiori a 6	0	0	0	0
voti da 6 a meno di 8	0	1	0	1
voti da 8 a 10	0	2	1	0

OGGETTO: Analisi dei dati relativi al grado di differenziazione nell'utilizzo della premialità per i dipendenti

UFFICIO: Risorse Umane

PERIODO DI RIFERIMENTO: anno 2010

NOME FILE: Differenziazione premialità 2010.doc

PUBBLICATO SU: provincia.campobasso.it

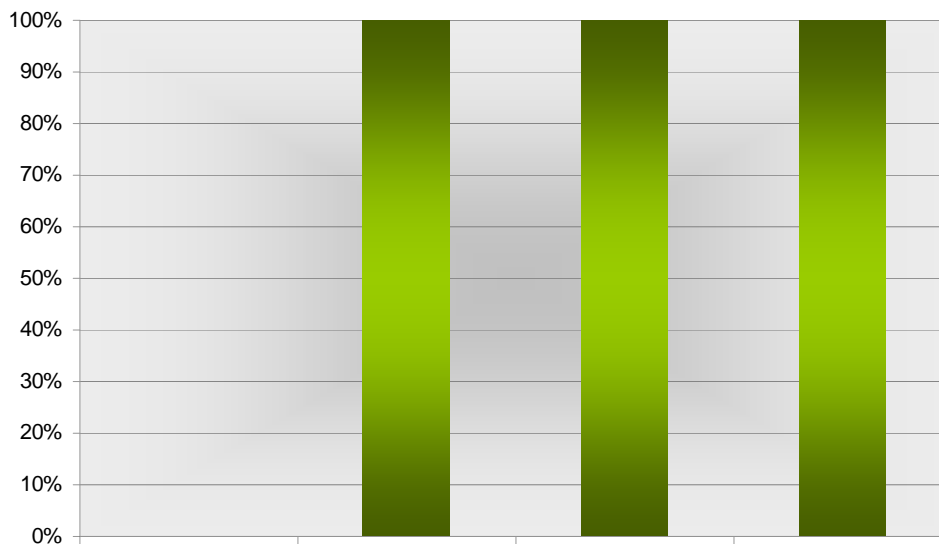
REDATTORE: AP

EDITORE: Ufficio Comunicazione

DATA PUBBLICAZIONE: 14 marzo 2011

PAGINA: 7 di 8

3° Settore / 3° Servizio



	Categoria A	Categoria B	Categoria C	Categoria D
■ voti inferiori a 6	0	0	0	0
■ voti da 6 a meno di 8	0	0	0	0
■ voti da 8 a 10	0	5	3	9

OGGETTO: Analisi dei dati relativi al grado di differenziazione nell'utilizzo della premialità per i dipendenti		
UFFICIO: Risorse Umane		PERIODO DI RIFERIMENTO: anno 2010
NOME FILE: Differenziazione premialità 2010.doc	PUBBLICATO SU: provincia.campobasso.it	REDATTORE: AP
EDITORE: Ufficio Comunicazione	DATA PUBBLICAZIONE: 14 marzo 2011	PAGINA: 8 di 8